

Comment se rendre à la Fondation Jeunesse et Familles Chemin des Champs-Courbes 25A - Ecublens ?

• En transports publics

Départ de Lausanne Centre

M1 Gare du Flon avec changement à l'arrêt « Bourdonnette »

- départs toutes les 10 minutes, pour un trajet de 8 minutes environ

Horaires : http://www.t-l.ch/images/pdf/11/brochure11/m1_r.pdf

Bus TL 30 direction « Prilly-Eglise », arrêt « Bourdonnette » jusqu'à l'arrêt « Vallaire »

- départs toutes les 20 minutes, pour un trajet de 10 minutes environ

Horaires : http://www.t-l.ch/images/pdf/11/brochure11/30_a.pdf

Départ de Lausanne Gare

M2 direction Ouchy jusqu'à l'arrêt « Lausanne-Gare »

- départs toutes les 3 à 6 minutes

Horaires : http://www.t-l.ch/images/pdf/11/brochure11/m2_r.pdf

Trains IR / RE / S1 / S2 / S3 / S4 / S11 avec changement à la gare de Renens (un arrêt)

- environ 8 départs/heure, pour un trajet de 4 minutes.

Horaires : <http://fahrplan.sbb.ch/bin/query.exe/fn>

Bus TL 30 direction « Bourdonnette », arrêt « Renens-Gare sud » jusqu'à l'arrêt « Vallaire »

- départs toutes les 20 minutes, pour un trajet de 10 minutes environ

Horaires : http://www.t-l.ch/images/pdf/11/brochure11/30_r.pdf

Départ de Morges Gare

Bus MBC 701 direction « Piccard » jusqu'à l'arrêt « Venoge »

- départs toutes les 8 ou 10 minutes, pour un trajet de 13 minutes environ

Horaires : <http://www.mbc.ch/reseaux.php>

A pied, traverser la Route Cantonale pour prendre **la Route de Vallaire** sur environ 300 mètres ; puis tourner à droite sur le Chemin des Champs-Courbes, en continuant sur 400 mètres environ.

• En véhicule privé

Depuis Lausanne Centre (environ 8km)

- Sortir de Lausanne en suivant Genève (autoroute), en direction de la Bourdonnette.
- A la Bourdonnette, suivre **Genève - St-Sulpice**, sur la Route Cantonale ;
- Traverser **St-Sulpice** (sur 1.6km) en continuant en direction de **Préverenges - Morges** ;
- Prendre à droite sur la **Route de Vallaire**, direction « Ecublens » - « Zone industrielle de Vallaire » ;
- Après 300m. environ, prendre à droite sur le **chemin des Champs-Courbes**, direction « Zone industrielle Vallaire est », et continuer sur 400m. environ en passant sur la droite de l'entreprise Assy SA.

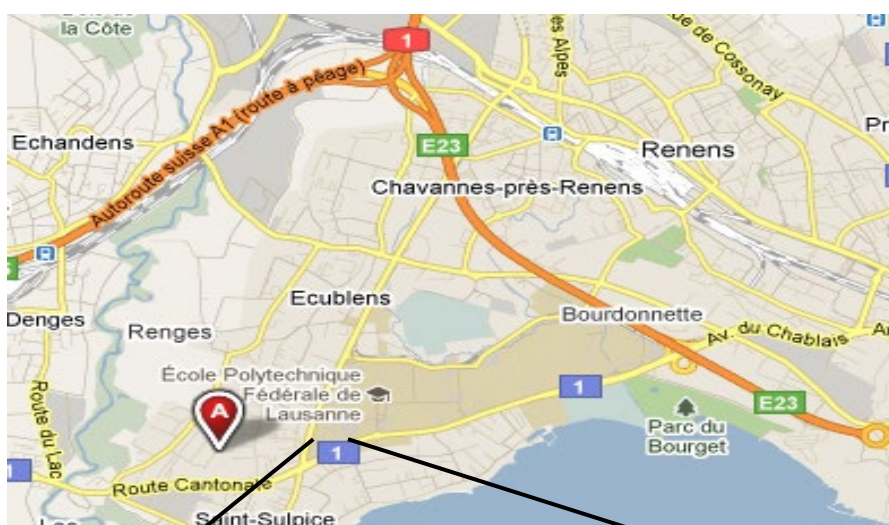
Depuis Morges (environ 5km)

- Sortir de Morges en direction de **Préverenges - St-Sulpice**.
- En sortant de **Préverenges** continuer en direction de Lausanne sur 400m. et tourner à gauche en direction d'Ecublens, « zone industrielle de Vallaire » sur la **Route de Vallaire**.
- Après 300m. environ, prendre à droite sur le **chemin des Champs-Courbes**, direction « Zone industrielle Vallaire est », et continuer sur 400m. environ en passant sur la droite de l'entreprise Assy SA.

Depuis l'autoroute

- Suivre « **Lausanne** », puis à l'échangeur de Crissier, suivre **Lausanne-Sud - Maladière**.
- Prendre la première sortie **St-Sulpice, Ecublens, UNIL - EPFL** et suivre la Route Cantonale en direction de St-Sulpice ;
- Traverser **St-Sulpice** (sur 1.6km) en continuant en direction de **Morges** ;
- Prendre à droite sur la **Route de Vallaire**, direction « Ecublens » - « Zone industrielle de Vallaire » ;
- Après 300m. environ, prendre à droite sur le **chemin des Champs-Courbes**, direction « Zone industrielle Vallaire est », et continuer sur 400m. environ en passant sur la droite de l'entreprise Assy SA.

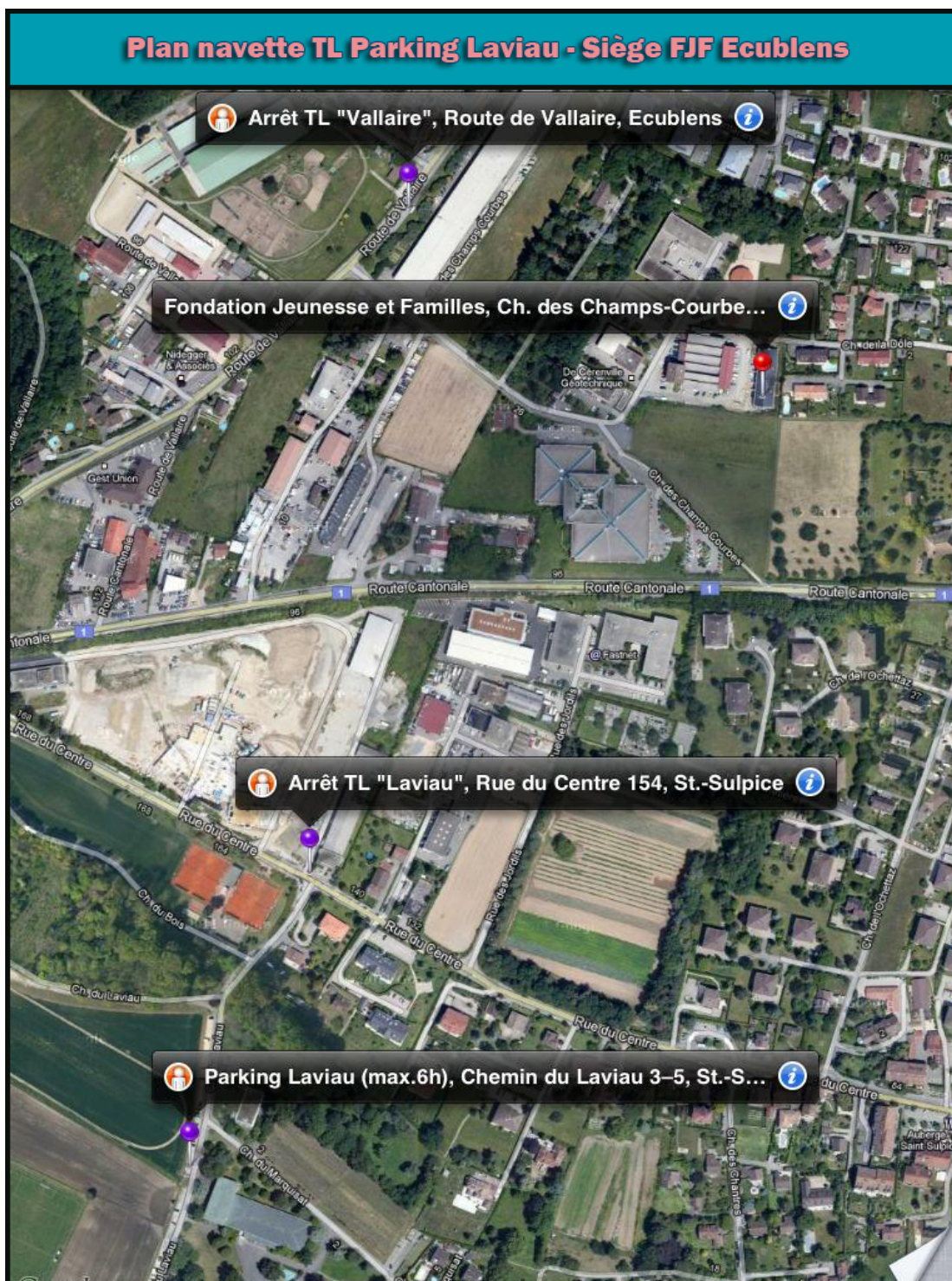
Plan d'accès



- En cas de saturation du parking FJF (manifestations/formations)

Parking public externe: Chemin du Laviau 3-5 St. Sulpice

- Parking situé à 5 minutes à pied et 2 minutes en bus TL
- Le parking est public, non-payant et est limité à 6 heures (zone à faible contrôle)
- Prendre le bus à l'arrêt TL Laviau, direction Prilly-Eglise et descendre à l'arrêt Vallaire. Le siège FJF est à 5 minutes à pied dans la zone industrielle "Vallaire Est".



Plan de situation Parking Laviau et arrêt TL Laviau



Arrêt TL "Laviau", Rue du Centre 154...



**Arrêt TL "Laviau",
Rue du Centre 154,
St.-Sulpice**

A deux minutes de l'arrêt TL Venoge

**Siège FJF à 5 min à pied depuis
l'arrêt TL Venoge**

adresse **Rue du Centre 154
1025 Saint-Sulpice (VD)
Suisse**

**horaire
lu/ve** **horaire
sa/di** **horaire
jours fériés**

Chemin du Laviau 3-5



Parking Laviau

Zone max. 6 heures

adresse **Chemin du Laviau 3-5
1025 Saint-Sulpice (VD)
Suisse**

**A 3 min de l'arrêt TL Laviau
direction Prilly**

24/24 **7/7** **365/365**