



FONDATION
JEUNESSE
ET FAMILLES

REFLETS 2013

s'engager pour les enfants

Grâce à ses collaborateurs, la Fondation Jeunesse et Familles (FJF) a une expertise considérable dans l'accueil et le suivi éducatif d'enfants, d'adolescents, d'adultes et de familles en proie à des situations complexes et douloureuses. Reconnue d'utilité publique, elle réalise ses activités dans le Canton de Vaud, soit dans des foyers, soit dans des structures ambulatoires, toujours avec le même engagement : ***saisir chaque minute pour accompagner vers l'autonomie.***

L'imprévisibilité

cela peut arriver à monsieur et madame tout-le-monde

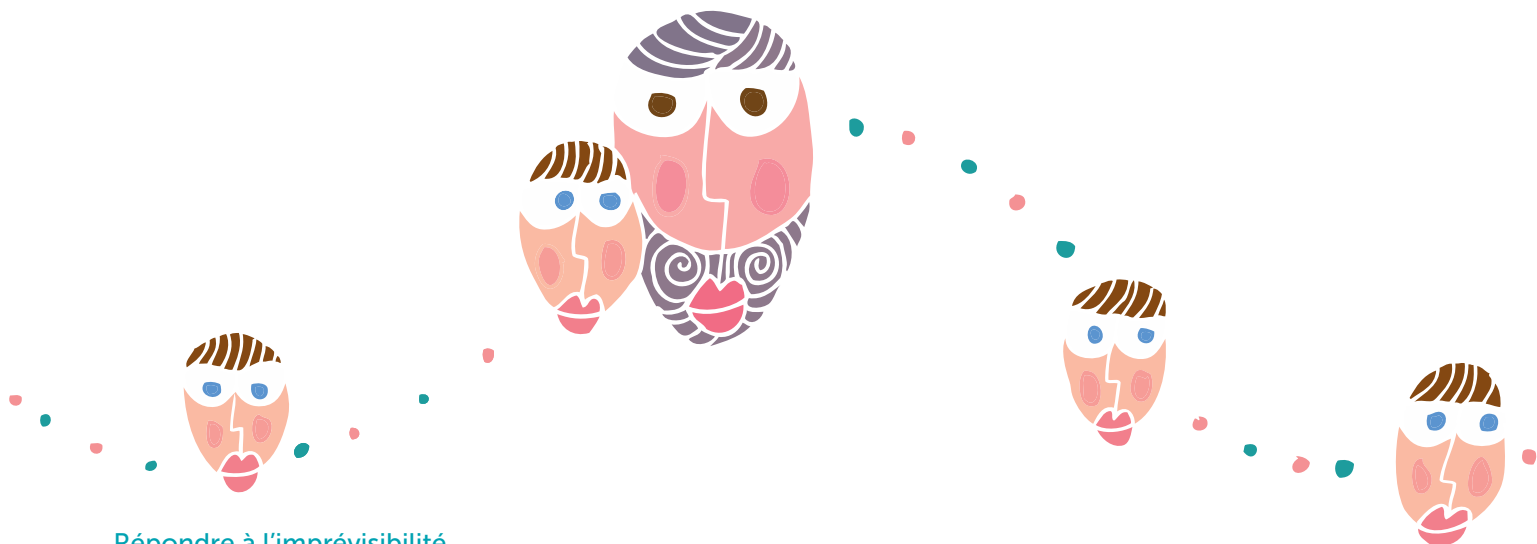
Nous organisons régulièrement des rencontres entre nos services.

Le but : vérifier l'adéquation aux besoins. En croisant les regards, les constats émergent.

Ceux-ci sont partagés en interne, entre professionnels, mais également avec nos partenaires directs, principalement le Service de la protection de la jeunesse, l'Office des curatelles et tutelles professionnelles, le Tribunal des mineurs.

Le constat le plus frappant n'est pas la constante croissance des demandes mais plutôt l'imprévisibilité et la banalisation des situations de rupture familiale. Toutes les couches sociales de la population vaudoise sont concernées.

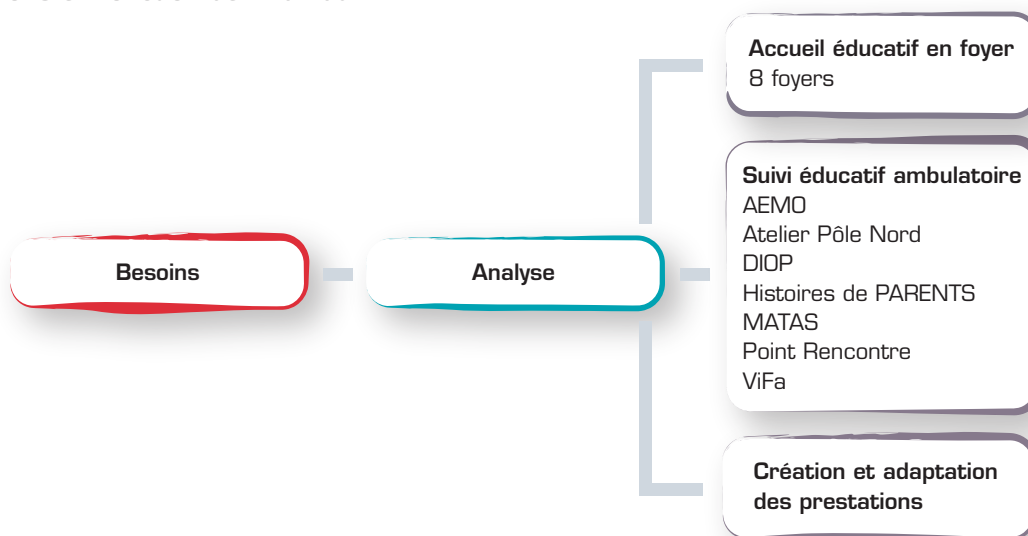
Aujourd'hui, nos services doivent pouvoir accueillir des personnes au tissu familial très détérioré comme des personnes qui peuvent, grâce à un appui court, retrouver le cours normal de leur vie.



Répondre à l'imprévisibilité

accompagner toujours mieux et moins longtemps

Nous n'avons pas de réponse toute faite. Nous sommes organisés de manière à choisir le type de prestations en fonction de l'individu.



C'est l'évaluation du niveau de protection et d'intensité du suivi éducatif qui déterminent le parcours de la personne au sein de la FJF. Au besoin, nos prestations peuvent être combinées.

Faites un don

projet - transformer un bâtiment en foyer

En 2012, nous avons dû réagir à une demande de l'Etat de Vaud : mettre en place une structure pour accueillir en urgence 12 enfants de 0 à 6 ans. En quelques semaines, nous avons pu mettre sur pied une réponse partielle : 6 enfants ont trouvé une place accueillante mais dans des locaux trop exigus. Dans quelques mois, nous aurons une solution pleine : un nouveau foyer ouvrira ses portes à Yverdon-les-Bains pour offrir les 12 places souhaitées.

Participez à ce nouveau défi, en nous soutenant financièrement.

Cette situation nous rappelle une fois de plus la nécessité de poursuivre l'adaptation de notre patrimoine immobilier aux besoins.

Ce projet peut se réaliser avec davantage d'efficacité avec vos dons.

Utilisez le bulletin de versement annexé à *Reflets* et contribuez dans l'immédiat à offrir un lieu de vie sécurisant et confortable à 12 jeunes enfants.



programme 1mio - donner du temps aux enfants

Depuis plusieurs années, la Fondation Jeunesse et Familles souhaite acquérir davantage d'autonomie financière, afin de pouvoir mener à bien des projets en faveur des bénéficiaires avec une plus grande souplesse. Le programme de recherche de fonds 1 million de minutes pour les enfants a vu le jour en avril 2011. Il reprend les valeurs et les principes de la fondation, tout en mettant en avant le savoir-faire de ses collaborateurs. Son principe est simple : donner du temps représente une vraie aide. Il se matérialise par l'achat de minutes-don (1 minute = 1 franc) offertes à la fondation, en vue de concrétiser un projet particulier. Chaque don peut déboucher sur un partenariat donateur-fondation, flexible dans le temps et sur mesure. Venez découvrir ce programme, en consultant la page www.fjfnet.ch/1mio !

Acompagner vers une vie indépendante

LES FOYERS

Enfants
Foyer de Lully
Foyer de Lully 2
Foyer de Founex
Foyer de Romainmôtier

Adolescents
Foyer de L'Aube-Claire - Nyon
Foyer de Bellevue - Chavannes
Foyer Pôle Nord - Grandson

DIOP

Dispositif d'intervention et
d'observation pluridisciplinaire

POINT RENCONTRE

Permet l'exercice du droit
de visite pour les parents
en situation de séparation

Ecublens 1 & 2
La Tour-de-Peilz
Morges
Yverdon-les-Bains

ViFA

Violence et Famille

HISTOIRES DE PARENTS

Ecublens
La Tour-de-Peilz
Nyon
Payerne
Yverdon-les-Bains

STRUCTURE DE JOUR PÔLE NORD

Atelier Yverdon-les-Bains

MATAS II

Module d'activités temporaires
et alternatives à la scolarité

Accueil des jeunes mineurs
partageant leur temps entre
la structure éducative
et leur établissement scolaire.

AEME

Accueil éducatif mère-enfant

AEME de Montelly - Lausanne

AEMO VAUD

Action éducative en milieu ouvert

Ecublens
La Tour-de-Peilz
Nyon
Yverdon-les-Bains

www.fjfnet.ch

CCP 12-820442-7

IBAN
CH29 09000000 1282 0442 7

La description des missions
et les coordonnées exactes
de chaque unité sont répertoriées
sur le site internet de la Fondation.



FONDATION
JEUNESSE
ET FAMILLES